

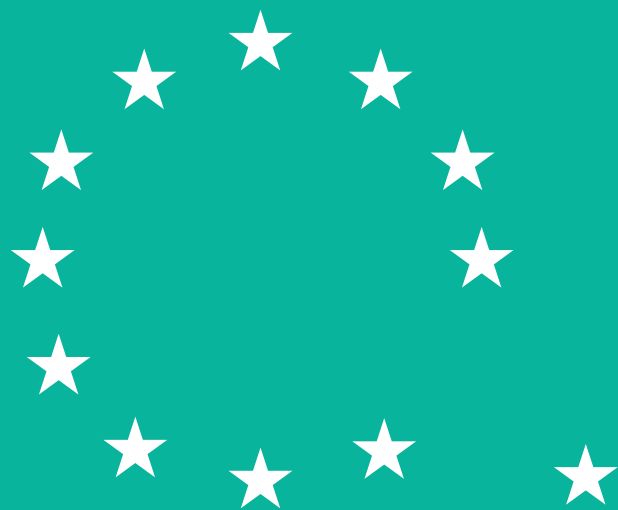


**Fforwm Cymdeithas Sifil  
Cymru ar Brexit**

Wales Civil Society  
Forum on Brexit

# Paratoi at Brexit

Canllawiau i Fudiadau Trydydd Sector Mawr  
a Bach yng Nghymru



# Beth yw nod y ddogfen hon?

---

Nod y ddogfen hon yw helpu mudiadau cymdeithas sifil yng Nghymru i asesu peryglon Brexit ac ystyried ffyrdd posib o baratoi. Bwriedir iddi ymdrin â sawl canlyniad gwahanol posib gan gynnwys gadael gyda chytundeb ymadael, a gadael heb gytundeb, ac i gynorthwyo mudiadau i fapio sefyllfaoedd posib.

Os na cheir cytundeb, bydd llawer yn newid yn gyflym iawn. Os ceir cytundeb ymadael yna bydd mwy o amser i baratoi oherwydd y cyfnod pontio, ond bydd newid yn dal i fod ar y gorwel.

Nid yw'n bosib proffwydo'n fanwl beth yn union fydd holl oblygiadau gadael yr Undeb Ewropeaidd heb gytundeb ymadael ar hyn o bryd, ond yn groes i rai adroddiadau yn y cyfryngau, mae mwy na dim ond dau bosibiliad. Hyd yn oed pe na cheir cytundeb mae'n debygol y byddai'r UE a'r Deyrnas Unedig yn ceisio lleddfu'r effaith drwy gyfrwng amryw o gytundebau llai. Gweler [y papur briffio hwn](#) gan Institute for Government i weld y gwahanol fathau o ganlyniadau heb gytundeb.

# Mapio Sefyllfaoedd ac Aseu'r Effaith Bosib ar eich Mudiad Chi

Er gwaethaf y sbectrwm o bosibiliadau, dylai mudiadau ystyried cynllunio at y sefyllfaoedd mwyaf eithafol. Gallai hyn gynnwys rhoi diwedd ar unwaith i ryddid pobl i symud a rhyddid i symud nwyddau, gofynion newydd o ran mewnfudo a fisâu i ddinasyddion yr UE sy'n byw ac yn gweithio yn y DU, prinder posib, mwy o effaith ar yr economi a llai o amser i ymgeisio am gyllid gan yr UE i enwi dim ond rhai.

Ar adeg ysgrifennu, tra mae [cytundeb drafft wedi'i gytuno](#), mae'n parhau'n ansicr a fydd yn goroesi'r broses seneddol. Os nad ydyw, bydd y tebygolrwydd o ryw faith o ganlyniad heb gytundeb yn cynyddu.



**Pwynt allweddol i'w nodi yw hyd yn oed os nad oes effaith uniongyrchol ar eich mudiad neu os nad yw'ch mudiad yn disgwyl hynny, efallai yr hoffech aseu a fydd yn effeithio ar eich rhanddeiliaid ehangach megis buddiolwyr, aelodau, cyflenwyr, partneriaid a gwariant cyhoeddus yn eich maes.**

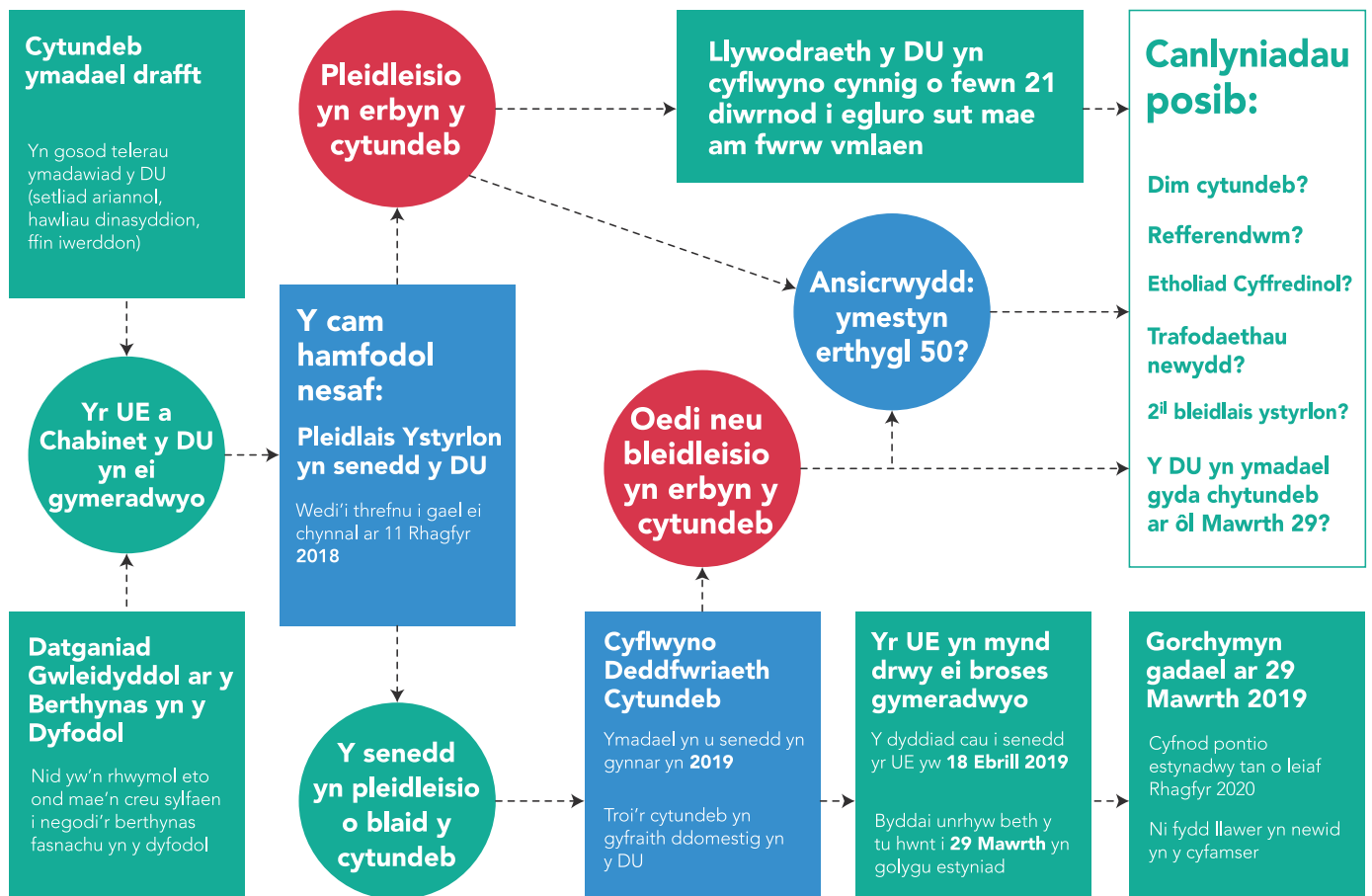
**Yn yr un modd gallech ystyried a yw aelod-fudiadau neu bartneriaid llai wedi ystyried hyn.**

**Hyd yn oed os ydych yn penderfynu nad oes angen cymryd camau a pharatoi at Brexit (megis datblygu cynlluniau cyfathrebu, archwiliadau mewnol ayyb), mae'n dal i fod yn syniad da deall yr effaith bosib arnoch chi a'ch rhanddeiliaid ehangach.**

**Rhan angenrheidiol o hyn yw sylweddoli ei bod yn debygol y bydd amser ac ymdrech yn cael eu rhoi at waith na fydd efallai'n angenrheidiol yn y pen draw.**

# Sefyllfaoedd posib

Mae'r diagram canlynol yn mapio rhai sefyllfaoedd posib ac yn amlygu pwyntiau i'w monitro a allai achosi mwy o ansicrwydd ac arwain at ganlyniad annisgwyl megis gadael heb gytundeb.



# Cynnwys

Dyma rai cwestiynau cyffredinol y gallech eu hystyried:

**A ydych wedi cynnal rhyw fath o asesiad o beryglon Brexit?**

**A yw'ch mudiad yn ymwybodol o'r meysydd posib lle gallai polisiâu a deddfwriaeth newid o ganlyniad i Brexit ac a ydych yn cyfrannu at ymgynghoriadau a dadleuon ynglŷn â'r rhain? Cofiwch ystyried newidiadau y tu hwnt i'r rheini sy'n berthnasol i'ch maes gwaith penodol chi megis diogelu data.**

**A yw'ch mudiad wedi mapio sefyllfaoedd posib i baratoi at ganlyniadau posib gwahanol? Gallai hyn gynnwys sefyllfaoedd heb gytundeb, gadael gyda chytundeb a chyfnod pontio cysylltiedig, effaith bellach ar werth y bunt, effaith ar yr economi ehangach gan gynnwys ar wariant cyhoeddus, llai o fynediad at farchnadoedd yr UE ayyb.**

## Isod ceir cyfres o dablau yn nodi peryglon a chwestiynau a chamau awgrymedig y dylech eu hystyried mewn sawl maes:

- 1** Effaith ar eich gweithlu
- 2** Effaith ar eich ffynonellau cyllido
- 3** Effaith ar gymunedau yng Nghymru
- 4** Effaith ar bolisiâu, deddfwriaeth a chyd-destunau ehangach.

# 1 Gweithlu

Oes gennyhch aelodau staff o'r UE?

A oes gennyhch staff sydd a theulu o'r UE?

A ydych wedi recriwtio o thu hwnt i'r DU neu a hoffech wneud yn y dyfodol?

Perygl	Effaith	Cwestiynau i'w hystyried	Nodiadau
<b>Y Cynllun Preswyllo'n Sefydlog i Ddinasyddion yr UE</b>	Cost a straen i staff a'u teuluoedd. Mae dolenni at ymchwil ar y peryglon i bobl agored i niwed at <a href="#">gael yma</a> .	<ul style="list-style-type: none"><li>• A ydych chi / a neu unrhyw staff perthnasol wedi ymgyfarwyddo â'r Cynllun Preswyllo'n Sefydlog i Ddinasyddion yr UE, gwybodaeth Llywodraeth y DU ar hyn a'i gostau cysylltiedig?</li><li>• A fyddwch yn cefnogi staff yn y broses hon? A oes gennyhch gynllun cyfathrebu?</li><li>• A ydych wedi ystyried cynnyd rhan yn y cynllun peilot os yw'ch mudiad a'ch staff yn gymwys, er mwyn lleihau'r baich nes ymlaen?</li></ul>	
<b>Llai o ysbryd ymysg staff o'r UE</b>	Effaith ar ansawdd gwaith, bodlonrwydd staff, sgili-ffaith ar ysbryd y gweithlu ehangach.	<ul style="list-style-type: none"><li>• A oes gennyhch aelodau o staff sy'n wladolion o'r UE?</li><li>• A ydych wedi ystyried yr effaith ar deulu aelodau o staff a'r effaith bosib ar lesiant staff a u rhagolygon yn y DU?</li><li>• A ydych chi – neu nhw – yn ymwybodol o newidiadau bosib yn eu hawliau ar ôl Brexit?</li><li>• A ydych wedi cynnal sgysrïau mewnol ynglŷn â'u llesiant a'u cynlluniau yn sgil Brexit?</li></ul>	
<b>Colli staff presennol o'r UE a llai o staff yn cael eu recriwtio o'r UE.</b>	Prinder staff, mwy o faich ar weddill y gweithlu, gwaethnysgu prinder sgiliau a oedd eisoes yn bodoli.	<ul style="list-style-type: none"><li>• A ydych wedi asesu dilbyniath eich mudiad ar staff o'r UE ac a fydd Brexit yn creu prinder sgiliau neu'n effeithio ar brinder sgiliau? A ydych yn cynllunio at effaith ariannol bosib hyn?</li><li>• A ydych wedi asesu'r effaith y byddai colli staff a mwy o drafferth yn recriwtio yn gallu ei chael ar waith a llesiant aelodau eraill o staff?</li><li>• A ydych wedi ystyried yr effaith ar ansawdd eich gwasanaethau?</li></ul>	
<b>Yn anos recriwtio gwirfoddolwyr o'r UE</b>	Gallai rhyddid gwirfoddolwyr i symud yn yr UE ddod i ben.	<ul style="list-style-type: none"><li>• A ydych wedi asesu dilbyniath eich mudiad ar wirfoddolwyr o'r UE?</li><li>• A yw'ch mudiad yn hwyuso unrhyw brosiectau trawsfiniol, neu'n cynnyd rhan mewn rhai, y gall cyfngriadau ar symudedd gwirfoddolwyr a staff effeithio arnynt?</li><li>• Os felly, a ydych wedi cynllunio at ofynion gweinyddol a ffoedd newydd?</li></ul>	
<b>Beichiau mudo newydd ar reolwyr</b>	Bydd angen i reolwyr a staff Adnoddau Dynol ymgyfarwyddo â rheolaethau mudo newydd.	<ul style="list-style-type: none"><li>• A ydych chi a staff perthnasol wedi ymgyfarwyddo â newidiadau posib mewn systemau mudo?</li><li>• Mae disgwyl rhagor o wybodaeth am hyn gan Lywodraeth y DU, ond gweler yr <a href="#">amlinelliad hwn</a> o'r argymhellion o <a href="#">adroddiad y Pwyllgor Cynghori ar Fudo</a> yn yr EEA.</li></ul>	

# 2 Effaith ar ffynonellau cyllido ac ar arian

A ydych wedi asesu effaith bosib Brexit ar ffynonellau cyllido'ch mudiad? Gan gymmwys rhoddion gan y cyhoedd, cyllid gan y llywodraeth a buddsoddi dyngarol ehangach?

Perygl	Effaith	Cwestiynau i'w hystyried	Nodiadau
Colli cyllid gan yr UE	Colli ffrydiau cyllido penodol; os nad oes cytundeb mae Llywodraeth y DU wedi ymwymyo i gynnal cyllid yr UE tan 2020.	<ul style="list-style-type: none"><li>• A ydych wedi asesu dilbyriaeth eich mudiad ar ffynonellau cyllid yr UE? A ydych wedi derbyn cyllid gan yr UE yn y gorffennol?</li><li>• A yw'ch mudiad wedi dechrau cynllunio rhag ofn nad yw cyllid yr UE yn cael ei gynnal ar yr un lefel ar ôl Brexit?</li><li>• Os nad oes cytundeb, dim ond tan 29 Mawrth 2019 y byddwch yn gallu ymgeisio am gyllid gan yr UE. A ydych wedi paratoui at hyn?</li><li>• <a href="#">Gweler yr hysbysiadau technegol ar Gyllido yma</a> a'r <a href="#">datflen ffeithiau</a> hon gan Swyddfa Ymchwil y DU.</li><li>• A ydych yn ymwybodol o'r ymgynghoriad ar y Gronfa Ffyniant Gyffredin ym mis Rhagfyr 2018 (oedi posib tan 2019) ac yn bwriadu cyfrannu ato?</li></ul>	
Effaith economaidd ehangach ar fuddiadau, busnesau ac arian cyhoeddus	Toriadau posib mewn gwariant cyhoeddus, straeon pellach ar wasanaethau, mwy o gystadleuaeth am gontractau, effaith ar ansawdd gwasanaethau.	<ul style="list-style-type: none"><li>• A ydych wedi gwneud cynlluniau cyllidoebol ar gyfer Brexit heb cytundeb?</li><li>• Efallai y bydd angen i chi asesu effeithlonrwydd eich mudiad ac ystyried opsiynau i wneud gwelliannau (defnydd o wirfoddolwyr, lleihau costau ayyb).</li></ul>	
Llai o roddion a buddsoddi dyngarol ehangach, yn enwedig o oddi mewn i'r UE	Gwasgfa bellach ar gyllidebau mudiadau.	<ul style="list-style-type: none"><li>• A yw'ch mudiad yn ddbynnau ar roddion elusennol? A ydych wedi rhagamcanu sut y gallai'r rhain newid ar ôl Brexit?</li><li>• A ydych yn derbyn, yn uniongyrchol neu'n anuniongyrchol, fuddsoddiad sy'n deillio o'r UE? Mae tystiolaeth yn awgrymu bod buddsoddi rhyngwladol yn y DU yn lleihau a gallai'r un fod yn wir am fuddsoddi dyngarol ehangach hefyd.</li></ul>	
Colli cyllid cymorth dyngarol	Potensial y bydd rhaglenni yn dod i ben	<ul style="list-style-type: none"><li>• Os yw'ch mudiad yn gynnal rhaglenni cymorth dyngarol o dan gyllid Gweithrediadau Amddiffyn Sifft a Chymorth Dyngarol Ewropeaidd (ECHO), a ydych wedi ymgwyfarwyddo â'r <a href="#">hysbysiad technegol ar hyn?</a></li><li>• Gan ddbynnau ar yr amgylchiadau (yn enwedig os nad y mudiad yn y DU yw'r mudiad arweiniol), gallai'r prosiect ddod i ben yn ddisymwth os nad oes cytundeb.</li></ul>	
Costau cludo uwch	Costau uwch mewn cadwynni cyflenwi oherwydd tollau ac archwiliadau ar y ffin, costau ynghlwm wrth geisiodau am fisa i symudedd staff ayyb.	<ul style="list-style-type: none"><li>• A ydych wedi asesu a ydych chi a'neu'ch cyflenwyr a'ch partneriaid yn ddibynnol ar gadwynni cyflenwi o'r UE?</li><li>• A yw staff yn teithio y tu allan i'r DU fel rhan o'u gwaith? A ydych wedi cynllunio'n ariannol at y bailch gweinyddol a'r gost uwch?</li></ul>	



# 3 Effaith ar gymunedau yng Nghymru

A ydych wedi asesu perylon Brexit i'ch buddiolwyr?

A ydych wedi adolygu'r gwasanaethau rydych yn ei gynnig?

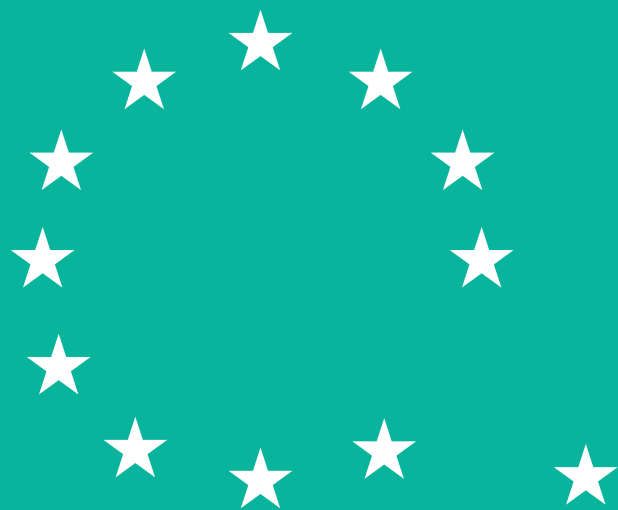
Perygl	Effaith	Cwestiynau i'w hystyried	Nodiadau
<b>Y Cynllun Preswyllo'n Sefydlog i Ddinasyddion yr UE</b>	Bydd cost y cais yn fawr i rai teuluoedd, prydaron llesiant, rhwystrau technegol a chorfforol, perylon camwybodaeth, gall rhai pobl fynd i dreuliau diangen, troseddoli os na wneir cais.	<ul style="list-style-type: none"><li>• A ydych chi neu unrhyw rai o'ch aelod-fudiadau yn gweithio gyda phobl agored i niwed a all fod angen gwybodaeth a/neu gymorth gyda'r cynllun?</li><li>• A oes gennyh cynllun cyfathrebu i drafod hyn â staff a buddiolwyr?</li><li>• A ydych yn ymwybodol bod cyllid ar gael gan Llywodraeth y DU i fudiadau er mwyn hwyluso eu gymorth i bobl gyda'r cynllun.</li></ul>	
<b>Cydlifiant cymdeithasol dan straen</b>	Peryglon i lesiant, mwy o angen am gymorth, cynnydd mewn troseddau casineb a gwahaniaethu.	<ul style="list-style-type: none"><li>• A oes angen i chi godi ymwybyddiaeth o'r gwasanaethau cymorth sydd ar gael?</li><li>• Os yw'ch mudiad yn cefnogi dioddefwyr gwahaniaethu, a ydych wedi ystyried a fyddai Brexit yn achosi cynnydd arall mewn troseddau casineb? Effaithiodd cynnydd mewn troseddau casineb yn 2016/2017 ar unigolion anabl yn enwedig.</li><li>• A ydych wedi cynnwys yng nghylluniau'ch mudiad gymnydd postb yn y galw am wasanaethau?</li></ul>	
<b>Prinder meddyginaethau a chyflenwadau eraill (mewn sefyllfa lle nid oes cyfundeab)</b>	Effaith ar iechyd meddwl a chorfforol unigolion anabl ac agored i niwed.	<ul style="list-style-type: none"><li>• A ydych wedi asesu a ydych chi a/neu'ch aelod-fudiadau yn gweithio gyda phobl sy'n ddibynnol ar feddyginaethau drwy gadwyni cyflenwi o'r UE?</li><li>• A ydych wedi gweld <a href="#">porth Llywodraeth y DU i'r sector iechyd a gofal cymdeithasol ar Brexit?</a></li><li>• A oes gennyh cynllun cyfathrebu ynglyn â'r peryglon hyn?</li><li>• A ydych wedi ymgyswddo â chynlluniau wrth gefn Llywodraeth y DU ar gyfer meddyginaethau a'r meddyginaethau sydd mewn perygl? <a href="#">Mae'r wybodaeth hon ar gael yma.</a></li></ul>	
<b>Mwy o galedi economaidd a gwasgfa ar incwm aelwydydd</b>	Gwerth y bunt yn gostwng gan achosi mwy o chwyddiant a llai o adennillion i unigolion sy'n cefnogi teuluoedd dramor, mwy o angen am wasanaethau cymorth statudol a gan y trydydd sector, perylon i'r tlotaif.	<ul style="list-style-type: none"><li>• Mae disgwyl i bob model Brexit gael effaith negyddol – a ydych wedi ystyried sut y gallai hyn effeithio ar eich buddiolwyr?</li><li>• <a href="#">Gweler rhagamcanion Llywodraeth y DU yma.</a></li><li>• A ydych mewn sefyllfa i fonitro'r effaith ar fuddiolwyr?</li><li>• A oes angen i chi godi ymwybyddiaeth ymysg cyllidwyr cyhoeddus o'r angen cynyddol yn sgil Brexit?</li></ul>	
<b>Peryglon i lesiant yn sgil naratif niweidiol</b>	Ofn gortod gadael yr UE, cael eu gwrthod, teimlo fel nad ydynt yn perthyn.	<ul style="list-style-type: none"><li>• A ydych wedi asesu a fydd Brexit yn effeithio ar anghenion eich buddiolwyr? Gallai Brexit fod wedi achosi ofnau ynghylch perthyn, ynghylch aros yn y DU, ynghylch rhagfarn.</li></ul>	

# 4 Effaith ar bolisiau, deddfwriaeth a chyd-destunau ehangach

A ydych wedi asesu a yw hawliau'ch buddiolwyr a safonau perthnasol mewn perygl?

A ydych yn defnyddio rhwydweithiau, ymchwil a data ledled yr UE?

Perygl	Effaith	Cwestiynau i'w hystyried	Nodiadau
Colli mynediad neu lai o fynediad at Rhwydweithiau a seilwaith yr UE	Gwanhau sianeli dylanwadu ar lefel yr UE, colli mynediad at fecanweithiau rhannu data a gwybodaeth.	<ul style="list-style-type: none"><li>• A yw'ch mudiad yn cymryd rhan mewn unrhyw rhwydweithiau Ewropeaidd?</li><li>• Os felly – a ydych wedi ystyried a yw hi'n bosib y byddwch yn colli mynediad at y rhain ar ôl Brexit?</li><li>• A ydych yn dibynnu ar dderbyn cyllid gan yr UE i gymryd rhan yn y rhain? A ydych wedi chwilio am ddeusiadau amgen?</li><li>• A ydych wedi dechrau sgwrs â phartneriaid Ewropeaidd ynglyn â pharhau â'r berthynas ar ôl Brexit?</li><li>• A ydych wedi ystyried rhwystrau posib i symudedd yn y dyfodol?</li><li>• Efallai na fydd gan y DU fynediad at gyfleusterau rhannu data'r UE.</li></ul>	
Newidiadau mewn safonau hawliau dynol, cydraddoldeb, llafur, ac amgylcheddol	Potensial hirdymor i wanhau hawliau dynol a safonau a/ neu beidio â chyd-fynd â datblygiadau yn yr UE (er enghraifft: hygyrchedd i unigolion anabl).	<ul style="list-style-type: none"><li>• A ydych yn monitro'r meysydd polisi perthnasol i'ch mudiad ac yn cyfrannu at ymgynghoriadau a ddeddion cyfredol ar lefel Cymru a lefel y DU?</li><li>• A ydych yn lleisio'ch dyheadau i barhau i godi safonau ar ôl Brexit? Mae crynodeb o bryderon a fynegwyd gan fudiadau yn nigwyddiadau'r Fforwm <a href="#">ar gael yma</a>.</li></ul>	
Offerynnau statudol	Potensial am effaith negyddol ar safonau drwy 800-1000 o offerynnau y mae'n anodd craffu arnynt.	<ul style="list-style-type: none"><li>• Ym mha ffordd y byddwch yn cydlynu craffu drwy'ch rhwydweithiau, ac yn rhannu gwybodaeth?</li><li>• Mae'r rhestr o offerynnau statudol <a href="#">ar gael yma</a>.</li></ul>	
Oedi gyda diwygiadau arfaethedig	Oherwydd capasiti seneddol a llwyodraethol cyfyngedig, gallai Brexit achosi oedi gyda gwaith ar brosiectau eraill.	<ul style="list-style-type: none"><li>• Ym mha ffordd y byddwch yn ceisio dylanwadu ar hyn? A fyddwch yn gwneud hyn drwy'ch sianeli arferol?</li><li>• Ym mha ffordd y byddwch yn cynnal ymwybyddiaeth o'ch agenda bresennol a'ch agenda yn y dyfodol?</li></ul>	
Mwy o gystadleuaeth ar y farchnad yn sgil polisi masnach	Gallai polisi masnach Llywodraeth y DU a chytundebau newydd newid cyflwr marchnadoedd lleol a chenediaethol, gan gynyddu cystadleuaeth ac effeithio ar safonau.	<ul style="list-style-type: none"><li>• A yw'ch mudiad wedi ystyried y gallai polisi masnach yn y dyfodol gael effaith leol?</li><li>• Gallai hyn fod yn arbennig o wir i safonau bwyd a ffermio, er enghraifft.</li><li>• Bydd hyn yn arbennig o berthnasol i ardaloedd gwledig; gallai mwy o bwysau ar ffermio ac amaethyddiaeth achosi sgil-effaithiau ehangach, gan gynyddu'r angen am gymorth a ddarperir gan fudiadau trydydd sector.</li></ul>	





**Fforwm Cymdeithas Sifil  
Cymru ar Brexit**

Wales Civil Society  
Forum on Brexit

Am fwy o wybodaeth ac adnoddau  
gwelwch [www.brexitforumwales.org](http://www.brexitforumwales.org)